



SIKALASTIC®-633 R VN

MÀNG CHỐNG THẤM THUẦN POLYURETHANE NHANH KHÔ

BUILDING TRUST



CHỐNG THẤM SÀN MÁI



GIỚI THIỆU

Hiện nay trên thị trường đang có rất nhiều các sản phẩm chống thấm (bao gồm cả phủ sàn và màng chống thấm) khác nhau. Tùy theo tiêu chuẩn điều kiện thi công (chuẩn bị bề mặt sàn và chất lượng đạt chuẩn, thi công bởi nhà thầu chuyên nghiệp, điều kiện khô ráo trong quá trình thi công, ...) mà các hệ thống khác nhau sẽ hoạt động dựa vào giới hạn của công nghệ của sản phẩm đã chọn.

THÁCH THỨC

Điều kiện môi trường làm việc không thể lý tưởng. Những thách thức trong quá trình thi công chống thấm sàn mái:

- Trời mưa đột ngột
- Thiếu nguồn cung
- Thời gian thi công có hạn
- Trình độ thi công của thợ còn hạn chế

Những thách thức trong quá trình sử dụng sàn mái:

- Điều kiện thời tiết biến đổi khắc nghiệt (tiếp xúc trực tiếp dưới tia UV)
- Nước đọng bề mặt sàn và máng xối
- Nứt nền
- Không được bảo trì.

MÀNG Sikalastic®-633 R VN LÀ GÌ?

Sikalastic®-633 R VN là sản phẩm chống thấm dạng lỏng, chống thấm sàn mái gốc PU hàm lượng cao được thiết kế cho các công trình thi công ngoài trời.

Polyurethane (PU) LAM thông thường



Giọt nước hằn sâu bề mặt màng PU

Sikalastic®-633 R VN



Giọt nước nổi lên trên bề mặt màng Sikalastic®-633 R VN



Màng chống thấm PU thông thường bị hư hại



Màng Sikalastic®-633 R VN còn nguyên trạng sau 60' phơi



KHÁNG MƯA NHANH CHÓNG

Màng chống thấm PU thông thường phải cần đến vài giờ mới có thể kháng nước. Trong trường hợp trời mưa đột ngột, màng chống thấm PU mới thi công xong sẽ bị trôi mất và phải thi công lại.

Màng Sikalastic®- 633 R VN được thiết kế để đạt đến khả năng kháng nước chỉ sau 30' đến 1 tiếng sau khi thi công. Lớp màng vẫn đảm bảo nguyên trạng đối với trường hợp trời mưa đột ngột. Tùy thuộc vào mức độ và lượng nước mưa sẽ chỉ để lại một vài vết hằn trên bề mặt màng Sikalastic®-633 R VN.



Chống thấm PU thông thường xuất hiện hiện tượng “bọt khí”



Sikalastic®-633 R khắc phục hiện tượng “bọt khí”



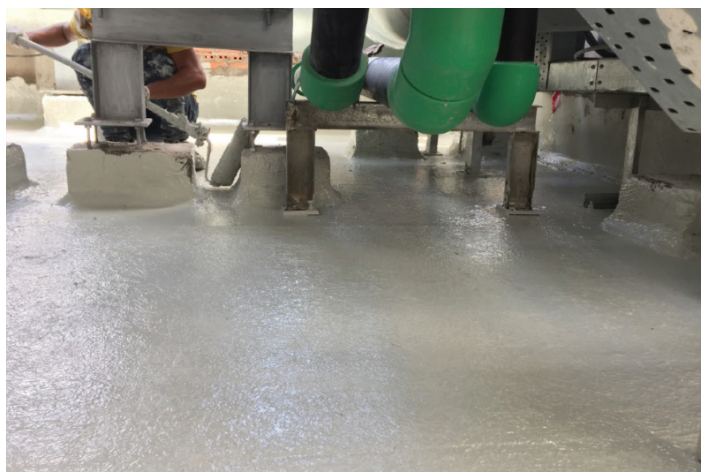
“BỌT KHÍ” XUẤT HIỆN TRONG QUÁ TRÌNH KHÔ

Màng chống thấm PU thông thường phản ứng với độ ẩm xung quanh trong quá trình khô cứng dẫn đến hình thành “bọt khí”. Bọt khí làm giảm đáng kể tính chất vật lý và hiệu suất tổng thể của màng chống thấm PU sau khi khô cứng.

Màng Sikalastic®-633 R VN được phát triển từ công nghệ chất làm cứng i-Cure®. Sikalastic®-633 R VN sẽ không bị tác động bởi nước mưa và độ ẩm môi trường thi công và đặc biệt không xuất hiện “bọt khí” trong quá trình khô cứng.

KHU VỰC SỬ DỤNG Sikalastic®- 633 R VN?

Màng Sikalastic®-633 R VN có thể được sử dụng để chống thấm cho các kết cấu sàn mái bê tông mới và cũ



MÁNG XỐI

Sikalastic®-633 R VN được sử dụng làm lớp phủ nền (nên sử dụng một lớp phủ Sikalastic® U để cải thiện khả năng chống tia UV) để chống thấm cho máng xối và các thành phần quan trọng khác thuộc sàn mái.

CHI TIẾT

Sikalastic®-632 R VN được sử dụng làm lớp phủ nền (nên sơn một lớp Sikalastic® U-coating để cải thiện khả năng chống tia UV) được gia cố bằng Sika® Reemat hoặc Sikalastic® Fleece để gia công chi tiết tại các lỗ thoát nước, ống thoát sàn, giếng trời,...

TẠI SAO NÊN LỰA CHỌN Sikalastic®-633 R VN?

Sikalastic®-633 R VN có nhiều lợi thế trong thi công lắp đặt và hiệu suất vượt trội so với các loại màng thi công dạng lỏng khác.

KHÁNG MƯA TRONG VÒNG 1 GIỜ

Trong vòng 1 giờ sau khi thi công, trời mưa đột ngột sẽ không làm trôi đi lớp màng chống thấm đồng thời cũng không làm ảnh hưởng đến quá trình khô cứng.



- ▶ **Đảm bảo tiến độ thi công lắp đặt** ngay cả mùa mưa

CÔNG NGHỆ i-Cure®

Sikalastic®-633 R VN sản xuất dựa trên công nghệ i-Cure®

- ▶ Không “bọt khí”



1 THÀNH PHẦN GỐC POLYURETHANE

Sikalastic®-633 R VN là một hợp chất khô nhanh, 1 thành phần, chống thấm dạng lỏng gốc polyurethane. Sikalastic®-633 R VN không chứa bitum.

- ▶ **Sử dụng dễ dàng** (thi công ngay/ không cần trộn)
- ▶ **Khô nhanh** (phản ứng khô cứng với độ ẩm môi trường)
- ▶ **Thi công nhanh** (chỉ cần thi công 2 lớp)
- ▶ **Độ co giãn cao và che phủ vết nứt tốt** (ASTM C836)

1 SẢN PHẨM DUY NHẤT

Chỉ cần riêng sản phẩm Sikalastic®-633 R có thể sử dụng cho các chi tiết tại bề mặt đứng và bề mặt sàn đồng thời cho cả thi công bên ngoài và bên trong.

- ▶ **Dễ dàng vận chuyển** và bảo quản tại kho

HỆ THỐNG THI CÔNG

Hệ thống	Hệ thống phủ sàn	Hệ thống gia cố
Chất nền	Tấm bê tông, lớp láng bê tông, gạch bê tông, ngói, màng bitum, ...	
Lớp lót	Tham khảo Bảng dữ liệu sản phẩm có liên quan	
Lớp phủ	2 x Sikalastic®-633 R VN 1 x Sikalastic® U-coating	1 x Sikalastic®-633 R VN gia cố toàn bộ bằng Sikalastic® Fleece hoặc Sika® Reemat 1 x Sikalastic®-633 R VN 1 x Sikalastic® U-coating
Tổng mức tiêu thụ	1.75 kg/m ² - 2.4 kg/m ²	1.75 kg/m ² - 2.4 g/m ²
Độ dày lớp màng hoàn thiện	1.4 mm - 1.8 mm	Khoảng 1,6 mm đến 2,0 mm (bao gồm cả lớp gia cường)

KHU VỰC SỬ DỤNG Sikalastic®-633 R VN?

Màng Sikalastic®-633 R VN có thể được sử dụng để chống thấm cho các kết cấu sàn mái bê tông mới và cũ



SÀN MÁI MỚI

Sikalastic®-633 R VN được sử dụng làm lớp phủ nền (nên sơn một lớp Sikalastic® U để cải thiện khả năng chống tia UV) áp dụng cho tấm mái bê tông hoặc lớp láng nền xi măng. Đặc biệt thích hợp cho sàn mái có độ dốc và khả năng thi công hạn chế

SỬA CHỮA SÀN MÁI

Sikalastic®-633 R VN được sử dụng làm màng sơn nền (nên sơn một lớp Sikalastic® U để cải thiện khả năng chống tia UV) áp dụng cho tấm bitum đã lão hóa, lớp láng nền bê tông hoặc gạch lát với lớp sơn lót thích hợp. Đặc biệt thích hợp cho mái nhà diện tích chật hẹp, nhiều vật cản và mái có hạn chế về trọng lượng (không cần lớp láng bảo vệ).

SIKA CUNG CẤP ĐẦY ĐỦ GIẢI PHÁP CHO CÁC CÔNG TRÌNH:



CHỐNG THẤM



PHỤ GIA BÊ TÔNG



SÀN MÁI



SỬA CHỮA



TRÁM KHE & KẾT DÍNH



PHỦ SÀN



CÔNG NGHIỆP



XÂY DỰNG HOÀN THIỆN

Cam kết của Sika

Góp phần hiện thực hóa mục tiêu Giảm Phát Thải Ròng, các giải pháp và sản phẩm của Sika luôn hướng đến việc giảm lượng khí thải carbon bằng cách tăng tuổi thọ cho công trình; cho phép giảm hàm lượng clinker cao trong xi măng và bê tông, vừa đảm bảo hiệu suất cao, vừa ít ảnh hưởng đến môi trường, đặc biệt là bảo vệ sức khỏe cho thầu thợ, gia chủ và những người sử dụng. Tại Sika, Phát Triển Bền Vững là giá trị cốt lõi!



Thông tin liên hệ:

Tel: (84.251) 3560 700
Fax: (84.251) 3560 699

Email: sikavietnam@vn.sika.com
Hotline: 1800 599 950

Website: vnm.sika.com
Facebook: Sika Vietnam

Zalo: Sika Vietnam

BUILDING TRUST

